

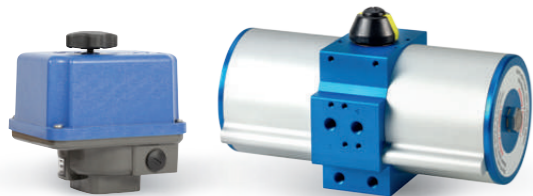
= MEHR SERVICE

FÜR UNSERE KUNDEN!



### Automatisierung (elektrisch & pneumatisch)

Automatisierung von Schiebern, Ventilen, Kugelhähnen und Klappen mit elektrischen oder pneumatischen Antrieben, auch nachträglich vor Ort.



Unsere Service-, Wartungs- und Reparaturleistungen führen wir auf Basis einer umfassenden Qualifizierung durch. Desweiteren streben wir die Zertifizierung als Masoneilan Approved-Repair-Centre (MARC®) für Anfang 2018 an.

### ASKIA® GmbH

Hanns-Martin-Schleyer-Str. 43  
47877 Willich

fon. + 49 (0)2154 - 954 97 66  
fax. + 49 (0)2154 - 954 83 09

24h. 01575-5929568

mail. [info@askiagmbh.de](mailto:info@askiagmbh.de)  
[askiagmbh.de](http://askiagmbh.de)



Kompetenz in  
Armaturen & Sicherheitstechnik



## INHOUSE, SCHNELL UND AUS EINER HAND!

NEUE WERKSTATT - MEHR SERVICE!



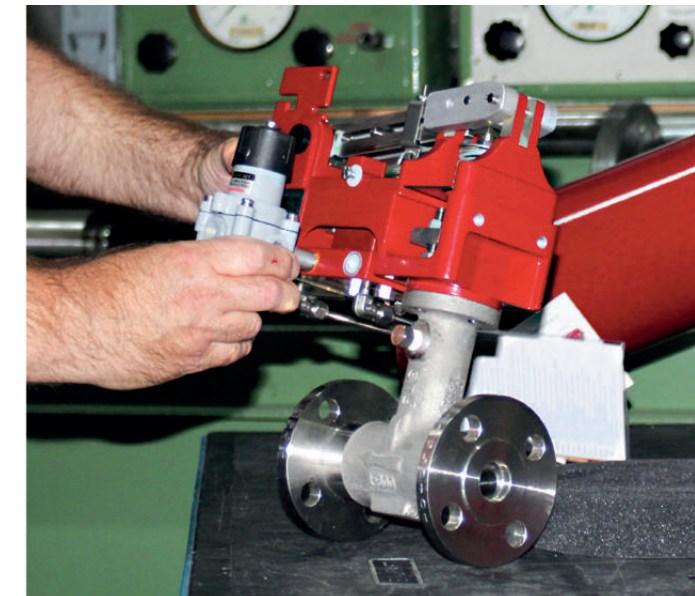
### NEU BEI UNS:

- Reparatur & Wartung
- Technischer Support vor Ort
- Automatisierung
- Montage
- Prüfung
- MARC® (in 2018)



NEUE WERKSTATT &

NEUE PRODUKTE



### Montage/Prüfung sowie Reparatur & Wartung von Regelarmaturen

Unser kompetentes Personal bietet Ihnen neben der Montage und Prüfung von Ventilen einen 360° Rundum-Service mit Zusatzleistungen wie Dokumentation und After-Sales-Service, darunter Reparaturen und Wartungen.

Mehr Informationen und eine umfassende Produkt- & Serviceübersicht finden Sie online unter [askiagmbh.de](http://askiagmbh.de) oder unter

02154 - 954 97 66



# Alle Handarmaturen selbstverständlich auch automatisiert: pneumatisch, elektrisch und elektropneumatisch

## ABSPERRKLAPPEN

DN 25 - DN 3500



<b>NENNWEITEN</b>	DN 25 - DN 3500 (1" - 140")
<b>DRUCKSTUFEN</b>	PN 6 - PN 160 (ANSI 150 - ANSI 900)
<b>WERKSTOFFE GEHÄUSE/ KLAPPENSCHNITT</b>	Bronze, Aluminium, Sphäroguss, C-Stahl, Stahlguss, Edelstahl, Duplex, Superduplex
<b>SONDERWERKSTOFFE AUF ANFRAGE</b>	Hastelloy, Monel, Titanium etc.
<b>BESCHICHTUNGEN</b>	ECTFE, Rilsan, PTFE, PFA
<b>WERKSTOFFE MANSCHETTE/DICHTUNG</b>	EPDM, NBR, Viton, PTFE, PFA, Silikon, H-EPDM, EPDM-PTFE, UHMWPE, Hypalon, Polyurethan, Graphit

... und Auslegung nach Spezifikation.

## KUGELHÄHN

DN 8 - DN 600



<b>NENNWEITEN</b>	DN 8 - DN 600 (1/4" - 24")
<b>DRUCKSTUFEN</b>	PN 6 - PN 400 (ANSI 150 - ANSI 2500)
<b>WERKSTOFFE GEHÄUSE/KUGEL</b>	Bronze, Rotguss, Aluminium, Grauguss, Sphäroguss, C-Stahl, Stahlguss, Edelstahl, Duplex, Superduplex
<b>SONDERWERKSTOFFE</b>	Hastelloy, Monel, Titanium etc.
<b>BESCHICHTUNGEN</b>	ECTFE, Rilsan, PTFE, PFA
<b>WERKSTOFFE KUGELNITZ</b>	NBR, Viton, PTFE, PEEK, POM, Nylon, PA, PI, Devlon, TFM, metallische Dichtsysteme

... und Auslegung nach Spezifikation.

## SCHIEBER/VENTILE

DN 15 - DN 2000



<b>NENNWEITEN</b>	DN 15 - DN 2000 (1/2" - 48")
<b>DRUCKSTUFEN</b>	PN 6 - PN 160 (ANSI 150 - ANSI 1500)
<b>WERKSTOFFE SCHIEBER - GEHÄUSE</b>	Grauguss, Sphäroguss, C-Stahl, Stahlguss, Edelstahl, Duplex, Superduplex
<b>WERKSTOFFE VENTILE</b>	Messing, Bronze, Rotguss, Grauguss, Sphäroguss, C-Stahl, Stahlguss, Edelstahl, Duplex, Superduplex
<b>SONDERWERKSTOFFE AUF ANFRAGE</b>	Hastelloy, Monel, Titanium

... und Auslegung nach Spezifikation.

## RÜCKSCHLAGKLAPPEN

DN 6 - DN 600



<b>NENNWEITEN</b>	DN 6 - DN 600 (1/8" - 24")
<b>DRUCKBEREICH</b>	PN 10 - PN 63 (ANSI 150 - ANSI 600)
<b>WERKSTOFFE GEHÄUSE</b>	Messing, Bronze, Rotguss, Grauguss, Sphäroguss, C-Stahl, Stahlguss, Edelstahl, Duplex, Superduplex
<b>SONDERWERKSTOFFE AUF ANFRAGE</b>	Hastelloy, Monel, Titanium

... und Auslegung nach Spezifikation.